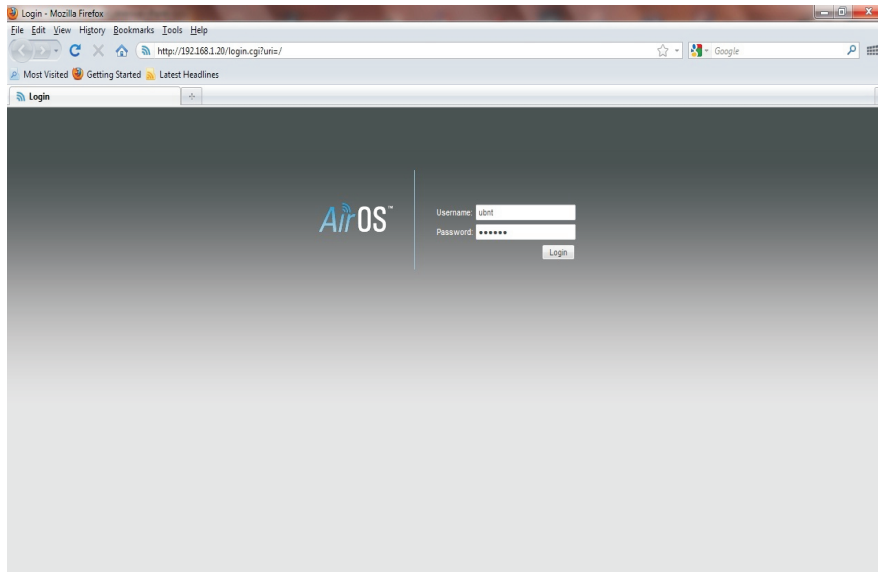


UPUTSTVO ZA PODEŠAVANJE UBIQUITY NANO STATION M5

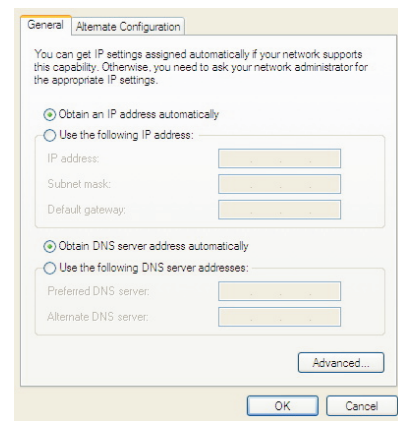
Slika 1.



Pošto ste završili montažu opreme i povezali je na **mrežnu karticu** vašeg računara, potrebno je da otvorite program Mozilla firefox (ili Internet explorer) kao na (sl.1) i upišete adresu 192.168.1.20 u adresno polje. Posle toga pojaviće vam se polja u koja je potrebno upisati **user:ubnt password:beotel**

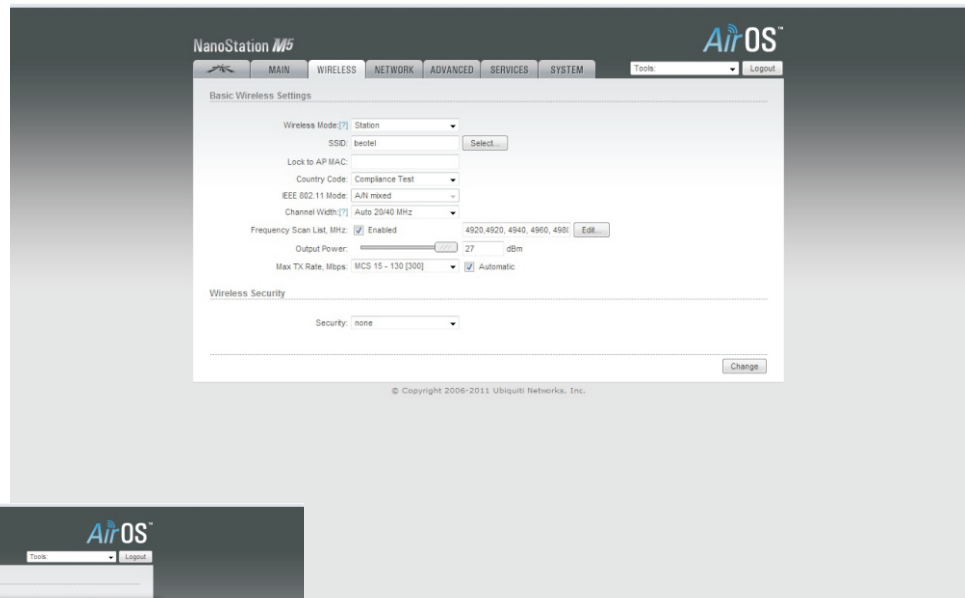
NAPOMENA: U slučaju da ne možete dobiti željenu stranicu (ako već imate konfigurisanu mrežnu karticu) potrebno je da:
 - otvorite **START menu/Control Panel/Network Connections**
 -desni klik na ikonicu **Local Area Connection**, a zatim **Properties**
 -izaberite opciju **Internet Protocol (TCP/IP)** a zatim **Properties**
 -tu selektujte opciju **Obtain an IP address automatically** (Sl.1a)
 -zatvorite potvrdno sve opcije i time je podešavanje IP adrese kompletirano

Slika 1a.

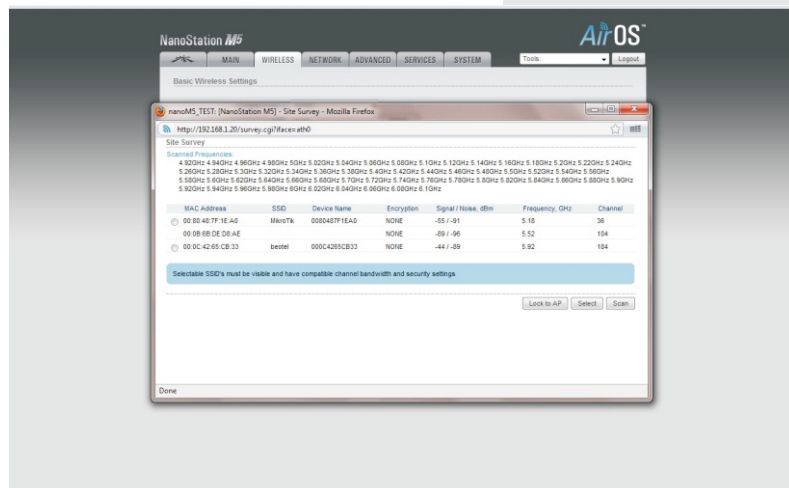


Slika 2.

Sledeći korak je da otvorite meni **Wireless** i kliknete na opciju **Select** (sl.2). Nakon toga pritisnite opciju **Scan** i dobićete spisak signala koji se vide u vašoj okolini (sl.3). Obeležite naš kanal sa najjačim signalom a zatim pritisnite **Select**. Na dnu stranice kliknite na **Change**, a zatim na **Apply** u samom vrhu stranice, nakon toga uređaj je povezan na mrežu.



Slika 3.



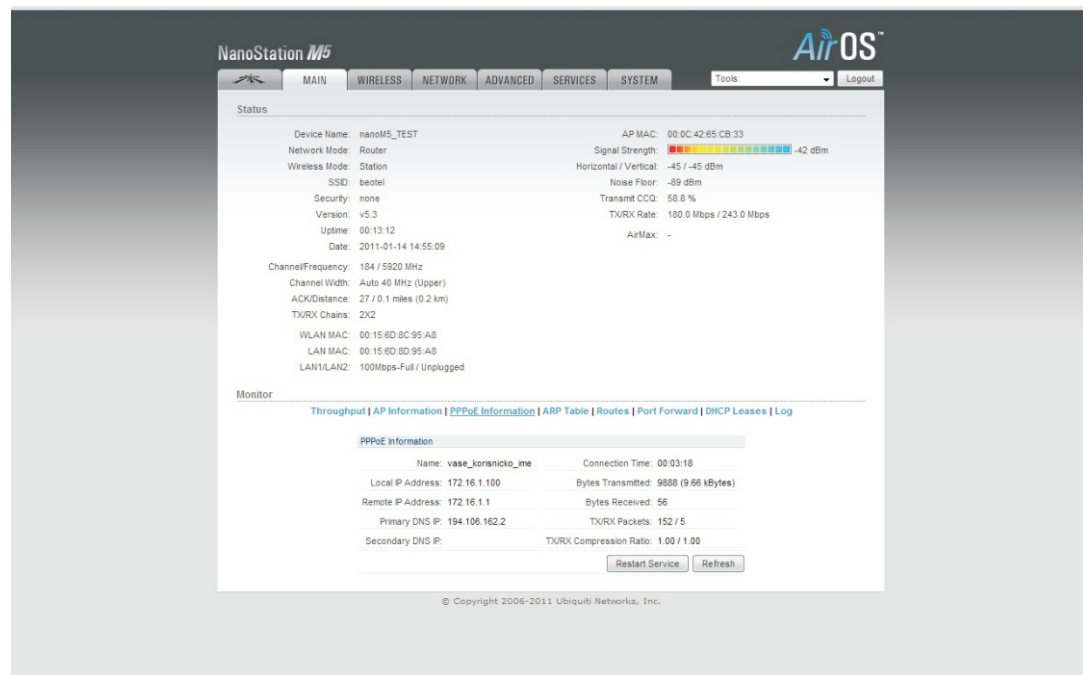
Slika 4.



U meniju **Network** (sl.4) u odeljku **Wlan Network Settings** u sklopu opcije PPPoE Username ukucajte **vaše_korisnicko_ime** i PPPoE Password **vašu_šifru** i promene potvrdite klikom na opciju **Change** na dnu stranice, a zatim **Apply**.

Napomena: "Opciono podešavanje Bridge moda" (u slučaju da želite da imate više korisničkih naloga preko istog uređaja)
 Podešavanje je sledeće:
 U polju **Network mode** odaberite **Bridge** i promene potvrdite klikom na opciju **Change** na dnu stranice, a zatim **Apply** na vrhu stranice. Zatim podesite PPPoE konekciju u Windows-u i time je konfigurisanje završeno.

Slika 5.



Na (sl.5) ovoj stranici možete proveriti da li ste uspostavili vezu prema našoj baznoj stanici. Parametri za proveru su **Signal Strenght** i u sklopu **PPP information** Connection Time gde ćete videti trajanje vaše PPP konekcije prema našem serveru.