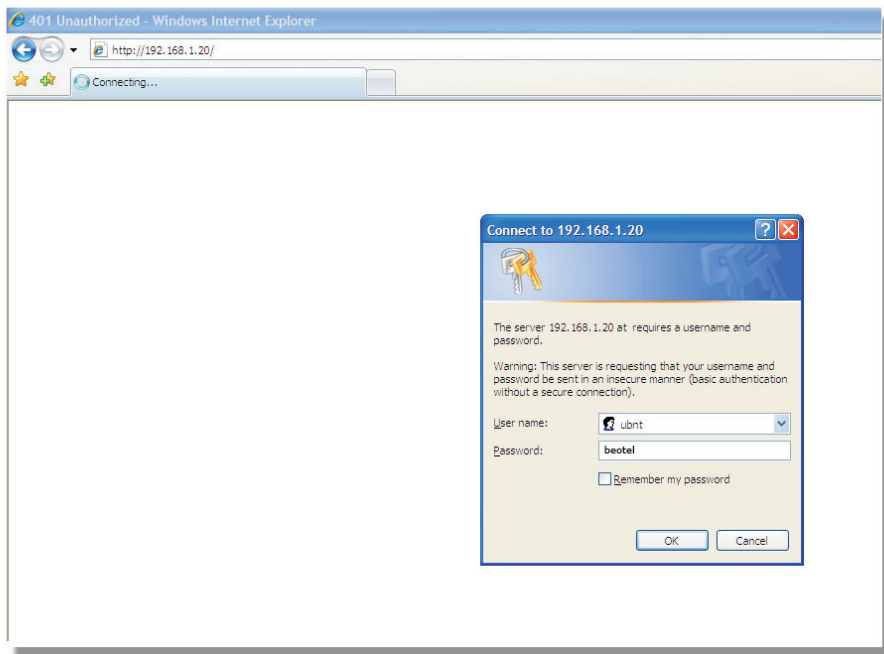


UPUTSTVO ZA PODEŠAVANJE UBIQUITY NANO STATION 5

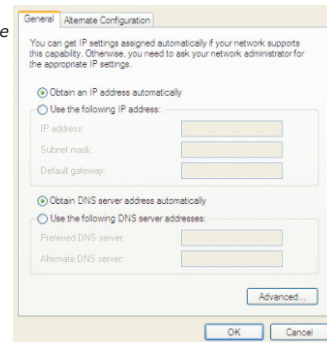
Slika 1



Pošto ste završili montažu opreme i povezali je na **mrežnu karticu** vašeg računara, potrebno je da otvorite program Internet Explorer kao na (sl.1) i upišete adresu 192.168.1.20 u adresno polje. Posle toga pojaviće vam se prozor sa poljima u koja je potrebno upisati **user:ubnt password:beotel**

NAPOMENA: U slučaju da ne možete dobiti željenu stranicu (ako već imate konfigurisanu mrežnu karticu) potrebno je da:
- otvorite **START menu/Control Panel/Network Connections**
- desni klik na ikonicu **Local Area Connection**, a zatim **Properties**
- izaberite opciju **Internet Protocol (TCP/IP)** a zatim **Properties**
- tu selektujte opciju **Obtain an IP address automatically** (Sl.1a)
- zatvorite potvrdno sve opcije i time je podešavanje IP adrese kompletirano

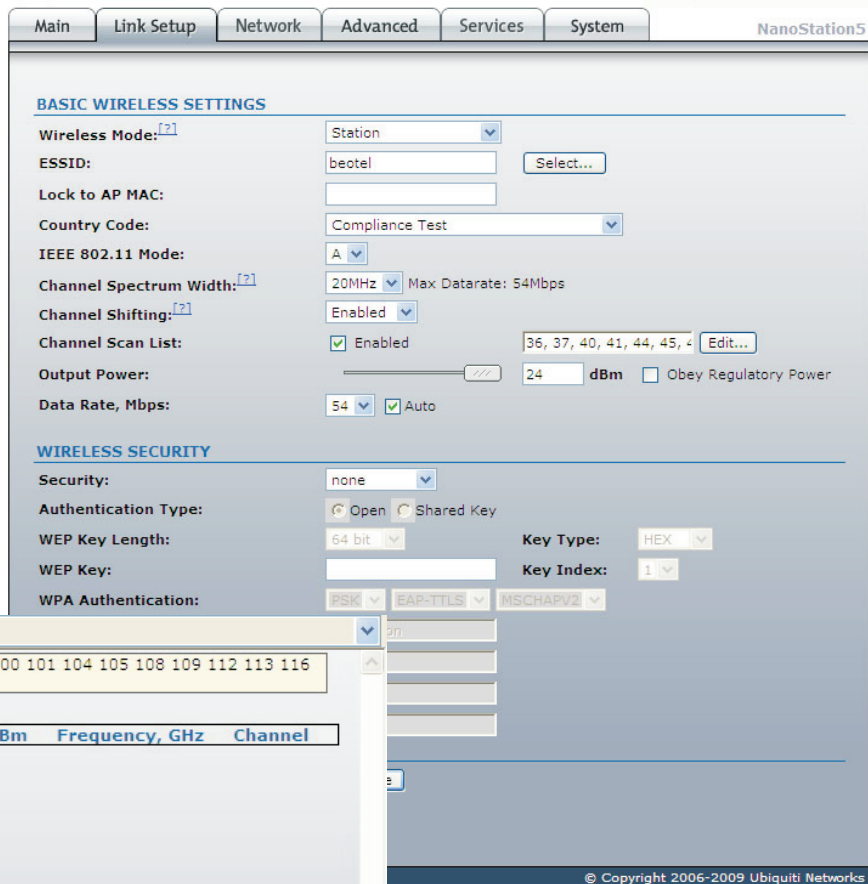
Sl.1a
Prozor za podešavanje IP adrese



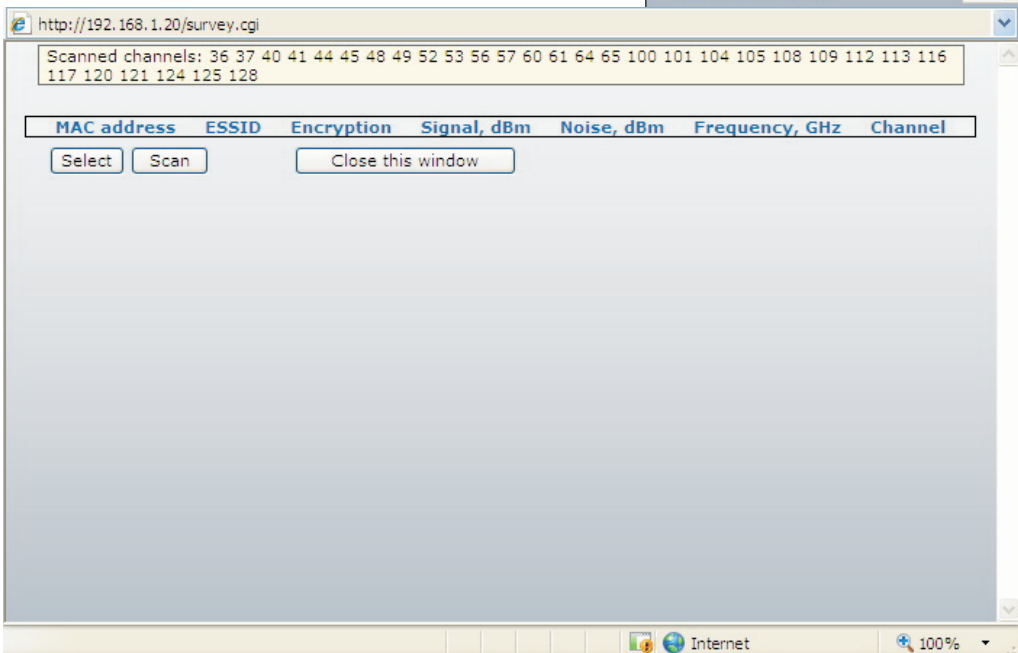
Sledeći korak je da otvorite menu **Link Setup** i kliknete na opciju **Select** (sl.2). Nakon toga pritisnite opciju **Scan** i dobićete spisak signala koji se vide u vašoj okolini (sl.3). Obeležite naš kanal sa najačim signalom a zatim pritisnite **Select**, a po završetku kliknite na **Close this window**. Na dnu stranice kliknite na **Change** a zatim na **Apply** u samom vrhu stranice, nakon toga uređaj je povezan na mrežu.



Slika 2



Slika 3



Slika 4

Network Mode: Router

Disable Network: None

WLAN NETWORK SETTINGS

WLAN IP Address: DHCP PPPoE Static

IP Address: 0.0.0.0 **Auto IP Aliasing:**

Netmask: 255.255.255.0 **IP Aliases:**

Gateway IP: 192.168.1.1

Primary DNS IP:

Secondary DNS IP:

PPPoE Username: vase_korisnicko_ime

PPPoE Password: vasa_sifra

PPPoE MTU/MRU: 1492 / 1492

PPPoE Encryption:

Enable DMZ:

DMZ Management Port:

DMZ IP:

DHCP Fallback IP: 192.168.1.20

LAN NETWORK SETTINGS

IP Address: 192.168.1.20 **Auto IP Aliasing:**

Netmask: 255.255.255.0 **IP Aliases:**

Enable NAT:

Enable DHCP Server:

Range Start: 192.168.1.100

Range End: 192.168.1.200

Netmask: 255.255.255.0

Lease Time: 3600 seconds

Enable DNS Proxy:

Port Forwarding:

MULTICAST ROUTING SETTINGS

Enable Mcast Routing:

FIREWALL SETTINGS

Enable Firewall:

U meniju **Network** (sl.4) odaberite **Network mode:Router**. U sklopu **Wlan Network Settings** ukucajte **PPPoE Username**:vaše_korisnicko_ime i **PPPoE Password**:vašu_šifru i promene potvrdite klikom na opciju **Change** na dnu stranice, a zatim **Apply**

Napomena:"Opciono podešavanje Bridge moda" (u slučaju da želite da imate više korisničkih naloga preko istog uređaja)
 Podešavanje je sledeće:
 U polju **Network mode** odaberite **Bridge** i promene potvrdite klikom na opciju **Change** na dnu stranice, a zatim **Apply** na vrhu stranice.
 Zatim podesite PPPoE konekciju u Windows-u i time je konfigurisanje završeno.

Slika 5

Base Station SSID: beotel **AP MAC:** 00:0C:42:26:8D:69

Signal Strength: -73 dBm

TX Rate: 54 Mbps **RX Rate:** 36 Mbps

Frequency: 5540 MHz **Channel:** 108

Antenna: Vertical **Noise Floor:** -93 dBm

Security: none **ACK Timeout:** 112

Transmit CCQ: 100% **QoS Status:** Auto Priority

Uptime: 5 day(-s) 23:03:40 **Date:** 2009-03-16 12:22:32

LAN Cable: ON **Host Name:**

LAN MAC: 00:15:6D:B7:1A:42 **LAN IP Address:** 192.168.1.20

WLAN MAC: 00:15:6D:B6:1A:42 **WLAN IP Address:** 0.0.0.0

Extra info: **Tools:**

LAN STATISTICS

	Bytes	Packets	Errors
Received:	3653065264	28464609	0
Transmitted:	2871520271	47585998	0

WLAN STATISTICS

	Bytes	Packets	Errors
Received:	680181537	1017627	0
Transmitted:	57997603	619384	0

PPP STATISTICS

IP: 62.193.148.15

	Bytes	Packets	Errors
Received:	657749897	1015090	0
Transmitted:	44356217	617063	0

WLAN ERRORS

Rx Invalid NWID:	0	Tx Excessive Retries:	0
Rx Invalid Crypt:	0	Missed Beacons:	0
Rx Invalid Frag:	0	Other errors:	0

Na (sl.5) ovoj stranici možete proveriti da li ste uspostavili vezu prema našoj baznoj stanici. Parametri za proveru su **Signal Strenght** i u sklopu **PPP statistic** parametar **IP** gde treba da piše vaša IP adresa.